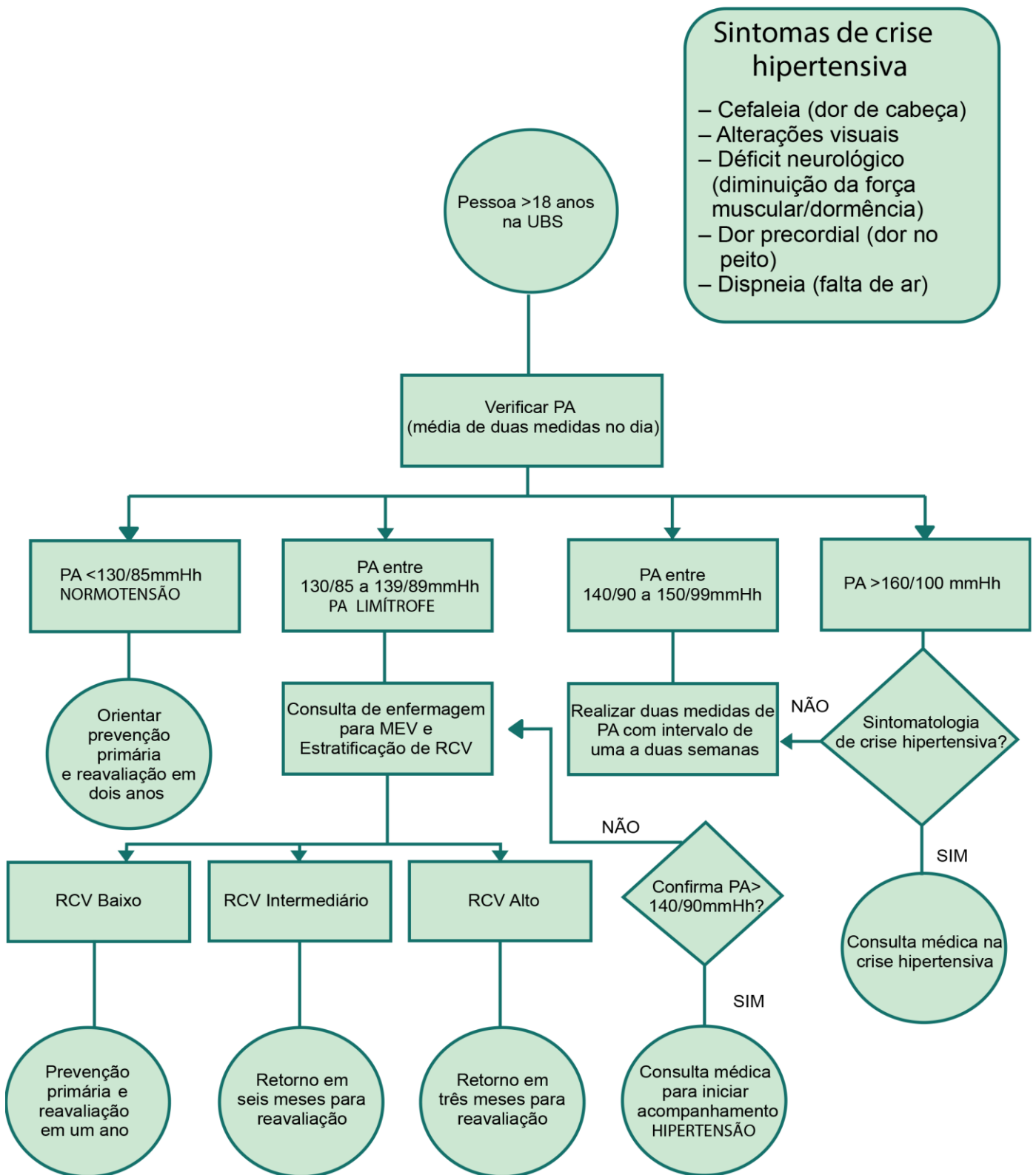


Fluxograma de rastreamento e diagnóstico de HAS .



Sintomas de crise hipertensiva

- Cefaleia (dor de cabeça)
- Alterações visuais
- Déficit neurológico (diminuição da força muscular/dormência)
- Dor precordial (dor no peito)
- Dispneia (falta de ar)

Fonte: Adaptado de: BRASIL. Ministério da Saúde. Secretaria de Atenção à Saúde. **Estratégias para o cuidado da pessoa com doença crônica:** hipertensão arterial sistêmica. Brasília, DF: Ministério da Saúde, 2013b. 128 p. (Cadernos de Atenção Básica, n. 37). Disponível em: <http://goo.gl/9nCw9p>.