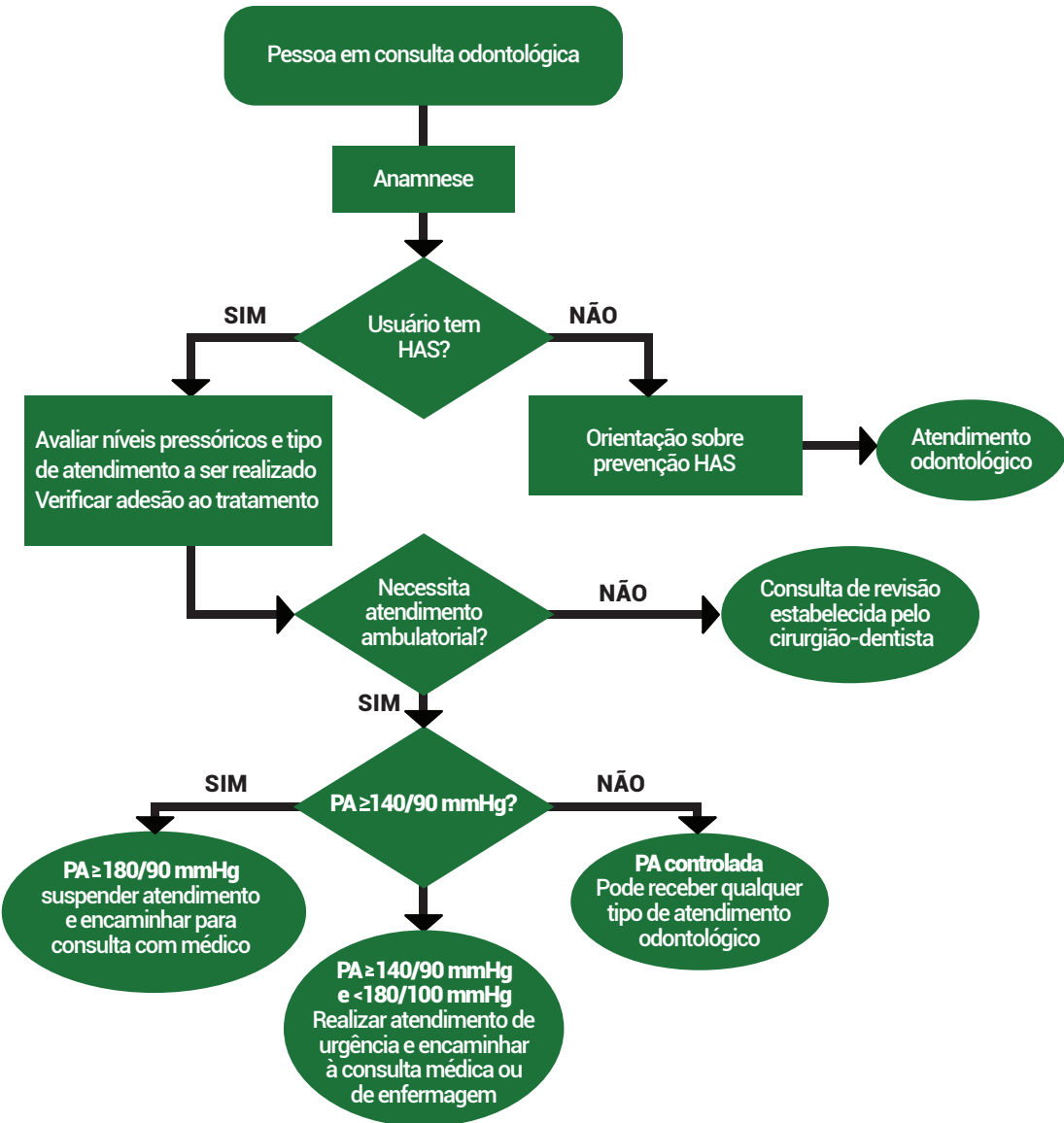


Figura - Fluxograma de orientação para a consulta odontológica



Fonte: Adaptado de: BRASIL. Ministério da Saúde. Secretaria de Atenção à Saúde. **Estratégias para o cuidado da pessoa com doença crônica: hipertensão arterial sistêmica.** Brasília, DF. Ministério da Saúde, 2013b. 128 p. (Cadernos de Atenção Básica, n. 37). Disponível em: http://189.28.128.100/dab/docs/portaldab/publicacoes/caderno_37.pdf.