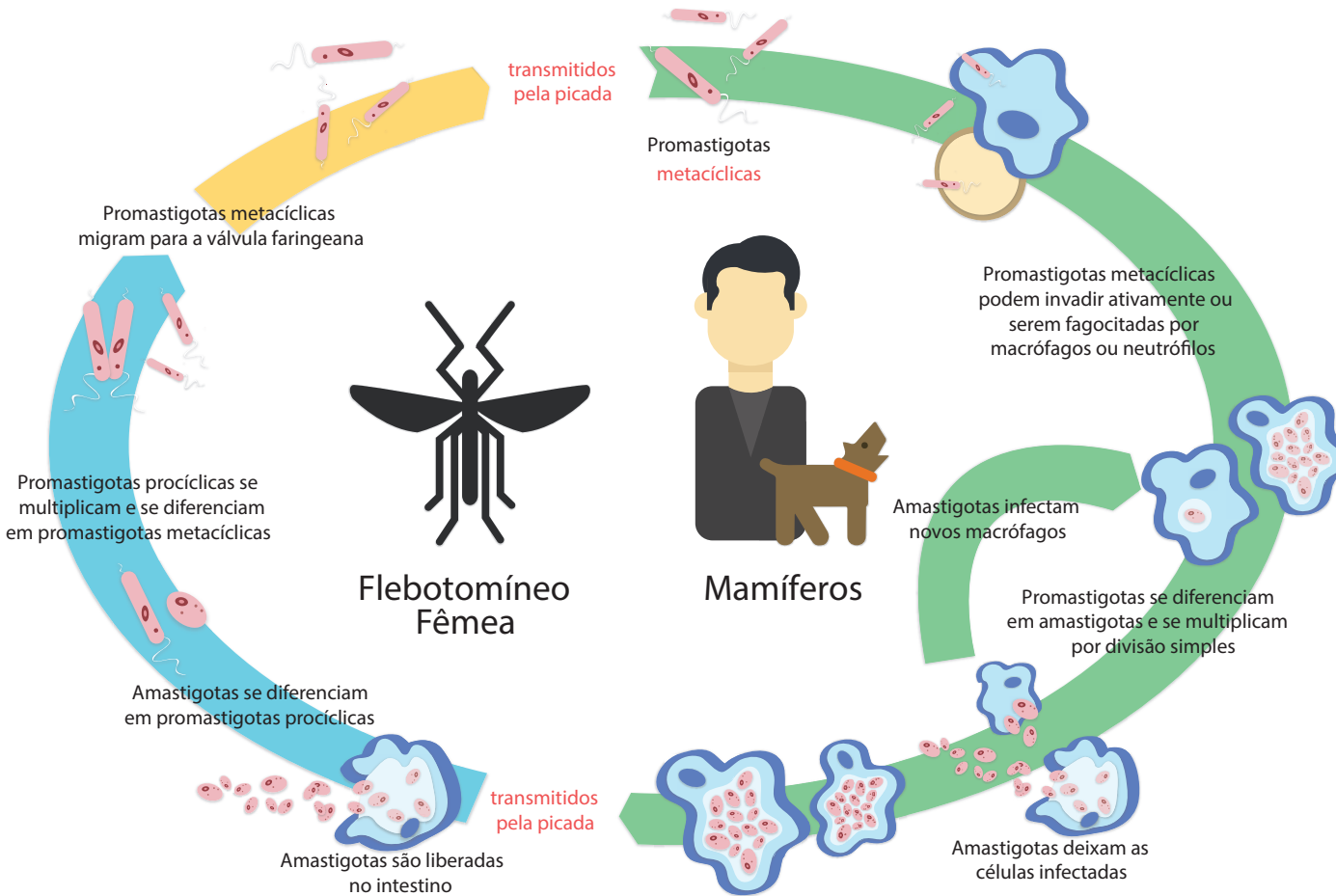


Ciclo de vida da Leishmania



Fonte: Adaptado de: FRÉZARD, F. J. G. A caminho da cura da leishmaniose visceral canina. In: _____. Lipossomas como sistemas carreadores de fármacos para o tratamento da leishmaniose visceral canina. Brasília, DF: IBICT, Canal Ciência, 2015. Disponível em: http://www.canalciencia.ibict.br/pesquisa/0295_A_caminho_da_cura_da_leishmaniose_visceral_canina.html.